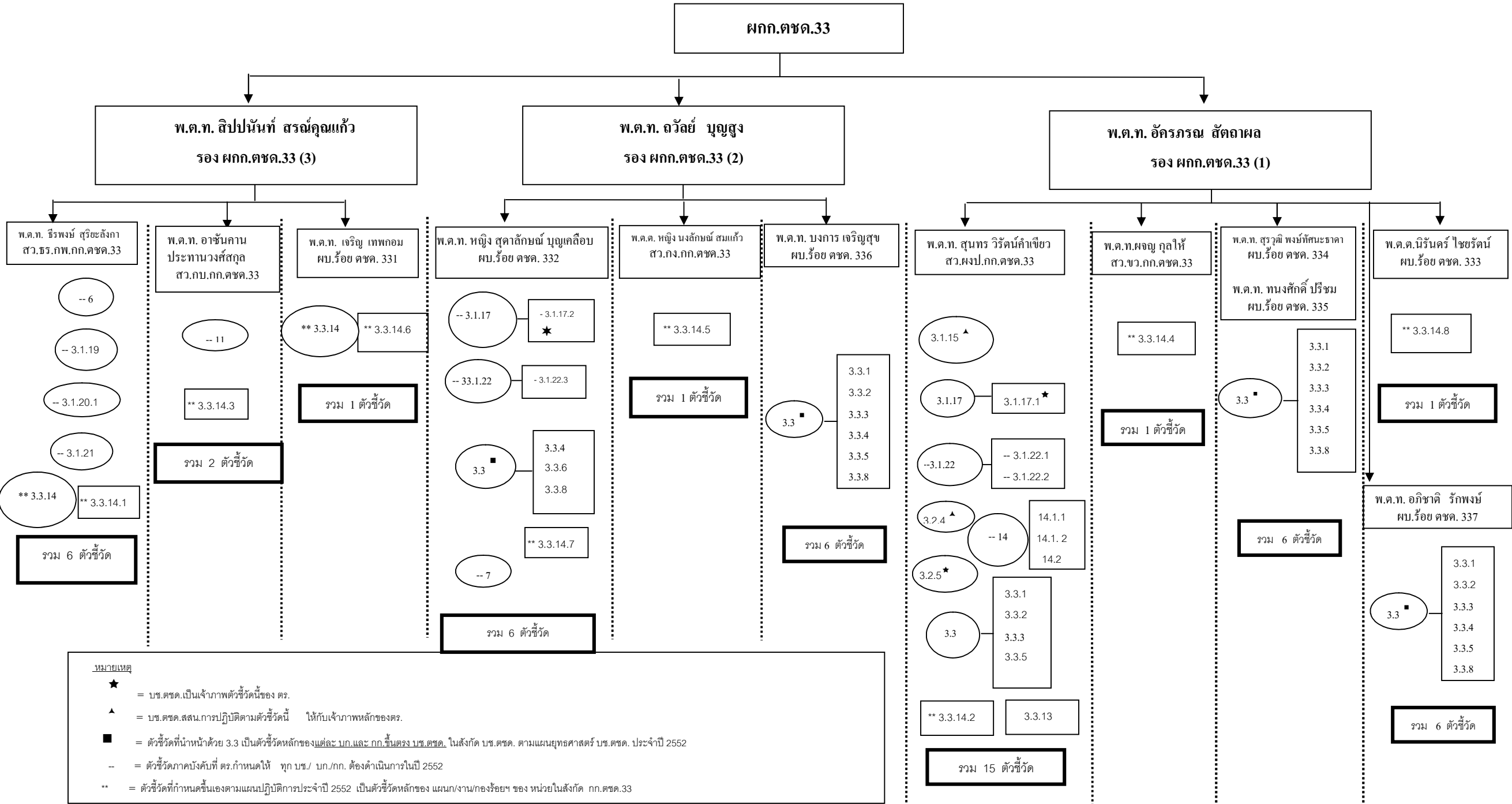


แผนผังการแจกจ่ายตัวชี้วัดตามคำรับรองการปฏิบัติราชการประจำปี 2552 ระหว่าง ผกก.ตชด.33 กับ รอง ผกก. และ สว./ผบ.ร้อย ในสังกัด กก.ตชด.33



หมายเหตุ

- ★ = บช.ตชด.เป็นเจ้าของตัวชี้วัดนี้ของ ตร.
- ▲ = บช.ตชด.สสน.การปฏิบัติตามตัวชี้วัดนี้ ให้กับเจ้าภาพหลักของตร.
- = ตัวชี้วัดที่นำหน้าด้วย 3.3 เป็นตัวชี้วัดหลักของแต่ละ บก.และ กก.ขึ้นตรง บช.ตชด. ในสังกัด บช.ตชด. ตามแผนยุทธศาสตร์ บช.ตชด. ประจำปี 2552
- = ตัวชี้วัดภาคบังคับที่ ตร.กำหนดให้ ทุก บช./ บก./กก. ต้องดำเนินการในปี 2552
- ** = ตัวชี้วัดที่กำหนดขึ้นเองตามแผนปฏิบัติการประจำปี 2552 เป็นตัวชี้วัดหลักของ แผนก/งาน/กองร้อยฯ ของ หน่วยในสังกัด กก.ตชด.33

