



คำสั่ง กองกำกับการตำรวจตระเวนชายแดนที่ ๓๓

ที่ ๒๐๑ / ๒๕๖๓

เรื่อง จัดตั้งศูนย์ป้องกันปราบปรามการลักลอบตัดไม้ทำลายป่า ทรัพยากรธรรมชาติและสิ่งแวดล้อม  
กองกำกับการตำรวจตระเวนชายแดนที่ ๓๓ (ศปทส.กก.ตชด.๓๓)

\*\*\*\*\*

ตามคำสั่ง กองบังคับการตำรวจตระเวนชายแดนภาค ๓ ที่ ๑๔๖/๒๕๖๓ ลง ๒๙ พฤษภาคม ๒๕๖๓ เรื่องจัดตั้งศูนย์ป้องกันปราบปรามการลักลอบตัดไม้ทำลายป่า ทรัพยากรธรรมชาติและสิ่งแวดล้อม กองบังคับการตำรวจตระเวนชายแดนภาค ๓ (ศปทส.ตชด.ภาค ๓) โดยให้กองกำกับการตำรวจตระเวนชายแดนที่ ๓๓ จัดตั้งศูนย์ป้องกันปราบปรามการลักลอบตัดไม้ทำลายป่า ทรัพยากรธรรมชาติและสิ่งแวดล้อม กองกำกับการตำรวจตระเวนชายแดนที่ ๓๓(ศปทส.กก.ตชด.๓๓) โดยมีผู้กำกับกองตำรวจตระเวนชายแดนที่ ๓๓ เป็นผู้อำนวยการศูนย์ รองผู้กำกับการตำรวจตระเวนชายแดนที่ ๓๓ ที่รับผิดชอบงานป้องกันและปราบปรามเป็นรองผู้อำนวยการศูนย์ มีอำนาจหน้าที่ รับผิดชอบบริหาร จัดการ ควบคุมกำกับดูแล ติดตามการปฏิบัติการลักลอบตัดไม้ทำลายป่า ทรัพยากรธรรมชาติและสิ่งแวดล้อม และสืบสวนจับกุมการกระทำผิดในพื้นที่รับผิดชอบ ให้เป็นไปอย่างมีประสิทธิภาพ บรรลุวัตถุประสงค์ของทางราชการ

ดังนั้น เพื่อให้การบริหารงาน ผู้อำนวยการ ประสานงาน ควบคุม และกำกับดูแลการป้องกันปราบปรามการลักลอบตัดไม้ทำลายป่า ทรัพยากรธรรมชาติและสิ่งแวดล้อม ในเขตพื้นที่รับผิดชอบ ของกองกำกับการตำรวจตระเวนชายแดนที่ ๓๓ เป็นไปด้วยความเรียบร้อย มีประสิทธิภาพและบรรลุตามวัตถุประสงค์ จึงจัดตั้ง “ศูนย์ป้องกันปราบปรามการลักลอบตัดไม้ทำลายป่า ทรัพยากรธรรมชาติและสิ่งแวดล้อม กองกำกับการตำรวจตระเวนชายแดนที่ ๓๓” ใช้ชื่อย่อว่า “ศปทส.กก.ตชด.๓๓” โดยมีโครงสร้างการจัดและอำนาจหน้าที่ของส่วนต่างๆ ดังนี้

- |   |        |
|---|--------|
| ๑. โครงสร้างศูนย์ป้องกันปราบปรามการลักลอบตัดไม้ทำลายป่า<br>ทรัพยากรธรรมชาติและสิ่งแวดล้อม กองกำกับการตำรวจตระเวนชายแดนที่ ๓๓ (ศปทส.กก.ตชด.๓๓) | ผนวก ก |
| ๒. ส่วนการบังคับบัญชา   | ผนวก ข |
| ๓. ฝ่ายอำนวยการ   | ผนวก ค |
| ๔. ฝ่ายสนับสนุน   | ผนวก ง |
| ๕. ฝ่ายปฏิบัติการ   | ผนวก จ |
| ๖. แนวทางการปฏิบัติ   | ผนวก ฉ |
| ๗. การรายงาน และการส่งกำลังบำรุง  | ผนวก ช |
| ๘. สถานที่ตั้ง  |        |

ศูนย์ป้องกันปราบปรามการลักลอบตัดไม้ทำลายป่า ทรัพยากรธรรมชาติและสิ่งแวดล้อม กองกำกับการตำรวจตระเวนชายแดนที่ ๓๓ (ศปทส.กก.ตชด.๓๓) ตั้งอยู่ที่ ๑๘๒ หมู่ ๗ ต.หนองหาร อ.สันทราย จว.เชียงใหม่ ๕๐๒๙๐ หมายเลขโทรศัพท์ ๐-๕๓๐๑-๒๙๒๕, หมายเลขโทรสาร ๐-๕๓๐๑-๒๙๒๕ , จดหมายอิเล็กทรอนิกส์ (E-mail) : bpp33@bpp.go.th

.../๙. ศูนย์ปราบปราม

๙. ศูนย์ป้องกันปราบปรามการลักลอบตัดไม้ทำลายป่า ทรัพยากรธรรมชาติและสิ่งแวดล้อม กองกำกับการตำรวจตระเวนชายแดนที่ ๓๓ (ศปทส.กก.ตชด.๓๓) รับผิดชอบวางแผน อำนวยการ ควบคุม กำกับดูแลและสั่งการการดำเนินงานของหน่วยขึ้นตรง ตามโครงสร้างการจัด ให้เป็นไปอย่างมีประสิทธิภาพ สัมฤทธิ์ผลตามวัตถุประสงค์ และนโยบายของ ศูนย์ป้องกันปราบปรามการลักลอบตัดไม้ทำลายป่า ทรัพยากรธรรมชาติและสิ่งแวดล้อม กองกำกับการตำรวจตระเวนชายแดนที่ ๓๓ (ศปทส.กก.ตชด.๓๓)

ทั้งนี้ ตั้งแต่บัดนี้เป็นต้นไป คำสั่งใดที่ขัดหรือแย้งกับคำสั่งนี้ให้ยกเลิกและให้ใช้คำสั่งนี้แทน

สั่ง ณ วันที่

๒๙

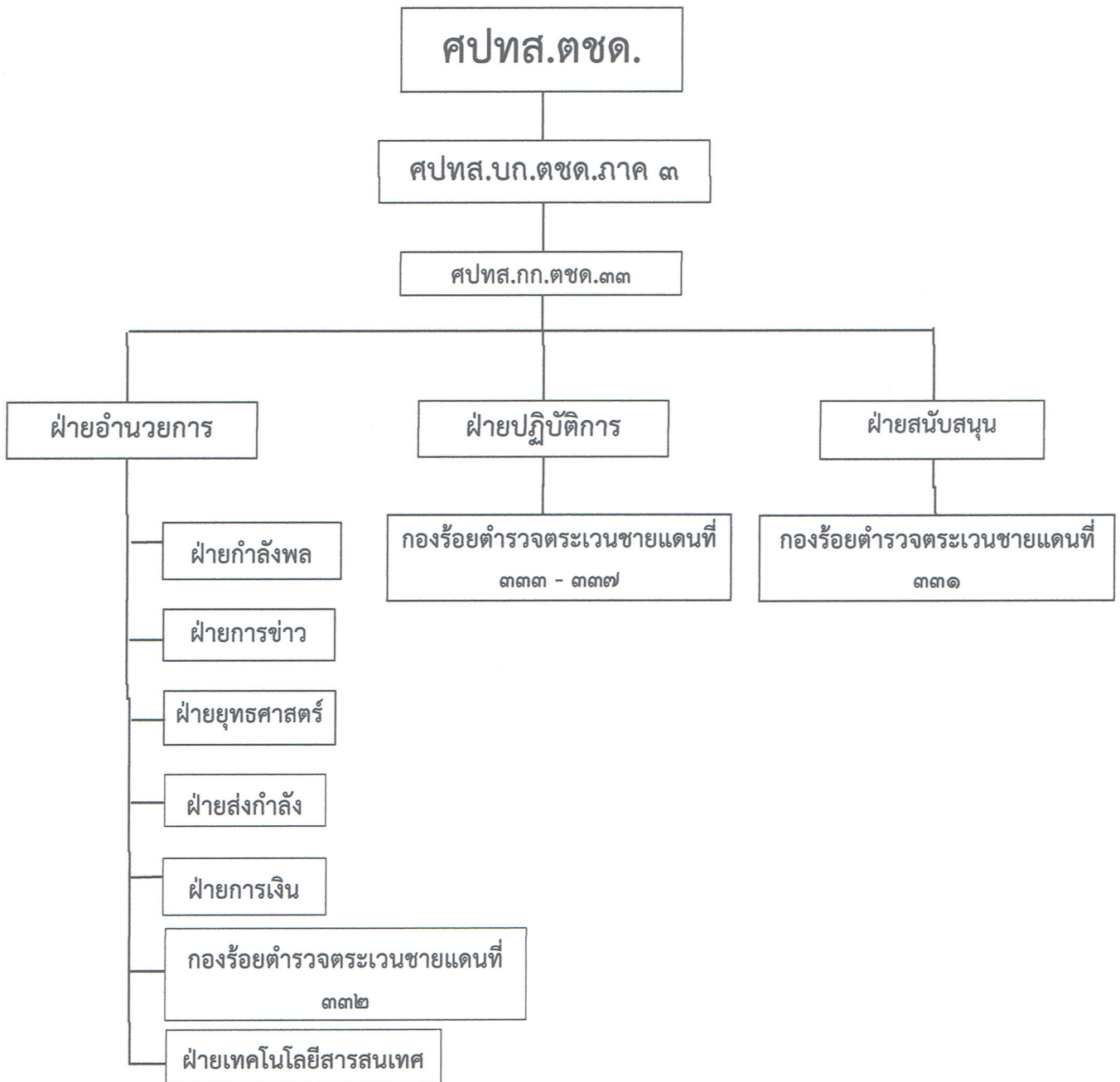
มิถุนายน พ.ศ.๒๕๖๓

พันตำรวจเอก

( อภิชาติ รักพงษ์ )

ผู้กำกับการตำรวจตระเวนชายแดนที่ ๓๓

ผนวก ก : โครงสร้างศูนย์ป้องกันปราบปรามการกระทำความผิดเกี่ยวกับทรัพยากรธรรมชาติและสิ่งแวดล้อม  
กองกำกับการตำรวจตระเวนชายแดนที่ ๓๓ (ศปทส.กก.ตชด.๓๓) ประกอบคำสั่ง กก.ตชด.๓๓ ที่ /๒๕๖๓  
ลงวันที่ มิถุนายน ๒๕๖๓



ตรวจแล้วถูกต้อง

พันตำรวจโท



( พิเชษฐ์ หมายดี )

สารวัตร กองกำกับการตำรวจตระเวนชายแดนที่ ๓๓

ผนวก ข : ส่วนการบังคับบัญชาศูนย์ป้องกันปราบปรามการลักลอบตัดไม้ทำลายป่า ทรัพยากรธรรมชาติและสิ่งแวดล้อม กองกำกับการตำรวจตระเวนชายแดนที่ ๓๓ (ศปทส.กก.ตชด.๓๓)ประกอบคำสั่งกองกำกับการตำรวจตระเวนชายแดนที่ ๓๓ ที่ / ๒๕๖๓ ลงวันที่ มิถุนายน ๒๕๖๓ เรื่อง จัดตั้งศูนย์ป้องกันปราบปรามการลักลอบตัดไม้ทำลายป่า ทรัพยากรธรรมชาติและสิ่งแวดล้อม กองกำกับการตำรวจตระเวนชายแดนที่ ๓๓ (ศปทส.กก.ตชด.๓๓)

## ๑. ส่วนการบังคับบัญชา

- ๑.๑ ผู้กำกับการตำรวจตระเวนชายแดนที่ ๓๓ เป็น ผู้อำนวยการศูนย์ป้องกันปราบปรามการลักลอบตัดไม้ทำลายป่าไม้ทรัพยากรธรรมชาติและสิ่งแวดล้อม กองกำกับการตำรวจตระเวนชายแดนที่ ๓๓ (ศปทส.ตชด.กก.๓๓)
- ๑.๒ รองผู้กำกับการตำรวจตระเวนชายแดนที่ ๓๓ (ที่รับผิดชอบงานป้องกันและปราบปราม) เป็น รองผู้อำนวยการศูนย์ป้องกันปราบปรามการลักลอบตัดไม้ทำลายป่าไม้ทรัพยากรธรรมชาติและสิ่งแวดล้อม กองกำกับการตำรวจตระเวนชายแดนที่ ๓๓ (ศปทส.กก.ตชด.๓๓)

## ๒. อำนาจหน้าที่

- ๒.๑ ผู้อำนวยการ ควบคุม กำกับดูแล ให้การปฏิบัติตามศูนย์ป้องกันปราบปรามการลักลอบตัดไม้ทำลายป่า ทรัพยากรธรรมชาติและสิ่งแวดล้อม กองกำกับการตำรวจตระเวนชายแดนที่ ๓๓ (ศปทส.กก.ตชด.๓๓)เป็นไปด้วยความเรียบร้อย และกำหนดมาตรการที่เกี่ยวข้องกับการป้องกันปราบปราม
- ๒.๒ กำหนดแนวทางการประสานงานการปฏิบัติด้านการข่าวและการปราบปราม ระหว่างส่วนราชการและหน่วยงานที่เกี่ยวข้อง รวมทั้ง จัดให้มีแนวทางการปฏิบัติที่ชัดเจนในการดำเนินการ
- ๒.๓ วางระบบการข่าว และระบบฐานข้อมูลในการป้องกันปราบปรามการลักลอบตัดไม้ทำลายป่า ทรัพยากรธรรมชาติและสิ่งแวดล้อม ของศูนย์ป้องกันปราบปรามการลักลอบตัดไม้ทำลายป่า ทรัพยากรธรรมชาติและสิ่งแวดล้อมกองกำกับการตำรวจตระเวนชายแดนที่ ๓๓(ศปทส.กก.ตชด.๓๓)
- ๒.๔ ออกคำสั่งที่เกี่ยวข้องกับงานด้านการป้องกันปราบปรามการลักลอบตัดไม้ทำลายป่า ทรัพยากรธรรมชาติและสิ่งแวดล้อม กองกำกับการตำรวจตระเวนชายแดนที่ ๓๓ (ศปทส.กก.ตชด.๓๓) เพื่อให้การปฏิบัติงานเป็นไปด้วยความเรียบร้อย

ตรวจแล้วถูกต้อง

พันตำรวจโท



(พิเชษฐ์ หมายดี)

สารวัตร กองกำกับการตำรวจตระเวนชายแดนที่ ๓๓

ผนวก ค : ส่วนอำนวยการศูนย์ป้องกันปราบปรามการลักลอบตัดไม้ทำลายป่าทรัพยากรธรรมชาติและสิ่งแวดล้อม กองกำกับการตำรวจตระเวนชายแดนที่ ๓๓ (ศปทส.กก.ตชด.๓๓) ประกอบคำสั่งกองกำกับการตำรวจตระเวนชายแดนที่ ๓๓ ที่ / ๒๕๖๓ ลงวันที่ มิถุนายน ๒๕๖๓ เรื่อง จัดตั้งศูนย์ป้องกันปราบปรามการลักลอบตัดไม้ทำลายป่า ทรัพยากรธรรมชาติและสิ่งแวดล้อม กองกำกับการตำรวจตระเวนชายแดนที่ ๓๓ (ศปทส.กก.ตชด.๓๓)

## ๑. ส่วนอำนวยการ

๑.๑ สารวัตรฝ่ายอำนวยการ กองกำกับการตำรวจตระเวนชายแดนที่ ๓๓ (ธกส.) เป็น หัวหน้าฝ่ายกำลังพล คดีวินัย และสวัสดิการ

๑.๒ เจ้าหน้าที่ฝ่ายอำนวยการ กองกำกับการตำรวจตระเวนชายแดนที่ ๓๓ (ธกส.) ที่ได้รับมอบหมาย เป็น เจ้าหน้าที่งานฝ่ายกำลังพล คดีวินัย และสวัสดิการ

๑.๓ สารวัตรฝ่ายอำนวยการ กองกำกับการตำรวจตระเวนชายแดนที่ ๓๓ (ขว.) เป็น หัวหน้าฝ่ายการข่าว

๑.๔ เจ้าหน้าที่ฝ่ายอำนวยการ กองกำกับการตำรวจตระเวนชายแดนที่ ๓๓ (ขว.) ที่ได้รับมอบหมาย เป็น เจ้าหน้าที่งานฝ่ายการข่าว

๑.๕ สารวัตรฝ่ายอำนวยการ กองกำกับการตำรวจตระเวนชายแดนที่ ๓๓ (ผงป.) เป็น หัวหน้าฝ่ายยุทธการ

๑.๖ เจ้าหน้าที่ฝ่ายอำนวยการ กองกำกับการตำรวจตระเวนชายแดนที่ ๓๓ (ผงป.) ที่ได้รับมอบหมาย เป็น เจ้าหน้าที่งานฝ่ายแผนงานและงบประมาณ

๑.๗ สารวัตรฝ่ายอำนวยการ กองกำกับการตำรวจตระเวนชายแดนที่ ๓๓ (กบ.) เป็น หัวหน้าฝ่ายส่งกำลังบำรุง

๑.๘ เจ้าหน้าที่ฝ่ายอำนวยการ กองกำกับการตำรวจตระเวนชายแดนที่ ๓๓ (กบ.) ที่ได้รับมอบหมาย เป็น เจ้าหน้าที่งานฝ่ายส่งกำลังบำรุง

๑.๙ สารวัตรฝ่ายอำนวยการ กองกำกับการตำรวจตระเวนชายแดนที่ ๓๓ (กบ.) เป็น หัวหน้าฝ่ายการเงิน

๑.๑๐ เจ้าหน้าที่ฝ่ายอำนวยการ กองกำกับการตำรวจตระเวนชายแดนที่ ๓๓ (กบ.) ที่ได้รับมอบหมาย เป็น เจ้าหน้าที่งานฝ่ายการเงิน

๑.๑๑ ผู้บังคับกองร้อยตำรวจตระเวนชายแดนที่ ๓๓๒ กองกำกับการตำรวจตระเวนชายแดนที่ ๓๓ (กร.) เป็น หัวหน้าฝ่ายกิจการพลเรือน

๑.๑๒ เจ้าหน้าที่ฝ่ายอำนวยการ กองกำกับการตำรวจตระเวนชายแดนที่ ๓๓ (กร.) ที่ได้รับมอบหมาย เป็น เจ้าหน้าที่ฝ่ายกิจการพลเรือน

๑.๑๓ เจ้าหน้าที่ฝ่ายอำนวยการ กองกำกับการตำรวจตระเวนชายแดนที่ ๓๓ (ศทส.) ที่ได้รับมอบหมาย เป็น เจ้าหน้าที่งานฝ่ายสารสนเทศ

ผนวก ค : ส่วนอำนวยการศูนย์ป้องกันปราบปรามการลักลอบตัดไม้ทำลายป่าทรัพยากรธรรมชาติและสิ่งแวดล้อม กองกำกับการตำรวจตระเวนชายแดนที่ ๓๓ (ศปทส.กก.ตชด.๓๓) ประกอบคำสั่งกองกำกับการตำรวจตระเวนชายแดนที่ ๓๓ ที่ / ๒๕๖๓ ลงวันที่ มิถุนายน ๒๕๖๓ เรื่อง จัดตั้งศูนย์ป้องกันปราบปรามการลักลอบตัดไม้ทำลายป่า ทรัพยากรธรรมชาติและสิ่งแวดล้อม กองกำกับการตำรวจตระเวนชายแดนที่ ๓๓ (ศปสกก.กก.ตชด.๓๓)

## ๒. อำนาจหน้าที่

๒.๑ เป็นฝ่ายอำนวยการให้กับส่วนบังคับบัญชา มีหน้าที่ในการช่วยเหลือผู้บังคับบัญชาในการอำนวยการด้านงานธุรการ งานกำลังพล แผน/โครงการ การข่าว การส่งกำลังบำรุง งบประมาณและการเงิน กฎหมาย ระเบียบข้อบังคับต่างๆ ให้กับศูนย์ปราบปรามการลักลอบตัดไม้ทำลายป่า ทรัพยากรธรรมชาติและสิ่งแวดล้อม กองกำกับการตำรวจตระเวนชายแดนที่ ๓๓ (ศปทส.กก.ตชด.๓๓)

๒.๒ ดำเนินการด้านธุรการ การปฏิบัติการข่าว ประมวลการ ให้ข้อเสนอแนะ จัดทำแผน คำสั่ง ตลอดจนเสนอวิธีการ มาตรการ และประสานการปฏิบัติในการป้องกันปราบปรามการลักลอบตัดไม้ทำลายป่า ทรัพยากรธรรมชาติและสิ่งแวดล้อม กับหน่วยงานที่เกี่ยวข้อง

๒.๓ รวบรวมข้อมูล ที่เกี่ยวกับการลักลอบตัดไม้ทำลายป่า ทรัพยากรธรรมชาติและสิ่งแวดล้อม และกำหนดจัดรูปแบบการจัดเก็บข้อมูลอย่างเป็นระบบ และมีการนำเทคโนโลยีมาใช้เพื่อเพิ่มประสิทธิภาพในการจัดเก็บข้อมูล และสนับสนุนข้อมูลให้กับผู้บังคับบัญชาในการปราบปรามการลักลอบตัดไม้ทำลายป่า ทรัพยากรธรรมชาติและสิ่งแวดล้อม

๒.๔ ปฏิบัติการอื่นตามที่ ผู้อำนวยการศูนย์ป้องกันปราบปรามการลักลอบตัดไม้ทำลายป่า ทรัพยากรธรรมชาติและสิ่งแวดล้อม กองกำกับการตำรวจตระเวนชายแดนที่ ๓๓ (ผอ.ศปทส.กก.ตชด.๓๓)สั่งการ

ตรวจแล้วถูกต้อง



พันตำรวจโท

(พิเชษฐ์ หมายดี)

สารวัตร กองกำกับการตำรวจตระเวนชายแดนที่ ๓๓

ผนวก ง: ส่วนสนับสนุนศูนย์ป้องกันปราบปรามการลักลอบตัดไม้ทำลายป่า ทรัพยากรธรรมชาติและสิ่งแวดล้อม กองกำกับการตำรวจตระเวนชายแดนที่ ๓๓ (ศปทส.กก.ตชด.๓๓) ประกอบคำสั่งกองกำกับการตำรวจตระเวนชายแดนที่ ๓๓ ที่ / ๒๕๖๓ ลงวันที่ มิถุนายน ๒๕๖๓ เรื่อง จัดตั้งศูนย์ป้องกันปราบปรามการลักลอบตัดไม้ทำลายป่า ทรัพยากรธรรมชาติและสิ่งแวดล้อม กองกำกับการตำรวจตระเวนชายแดนที่ ๓๓ (ศปทส.กก.ตชด.๓๓)

## ๑. ส่วนสนับสนุน

๑.๑ ผู้บังคับกองร้อยตำรวจตระเวนชายแดนที่ ๓๓๑ กองกำกับการตำรวจตระเวนชายแดนที่ ๓๓ เป็นหัวหน้าฝ่ายสนับสนุน

๑.๒ ข้าราชการตำรวจกองร้อยตำรวจตระเวนชายแดนที่ ๓๓๑ ที่ได้รับมอบหมายเป็นเจ้าหน้าที่ฝ่ายสนับสนุน

## ๒. อำนาจหน้าที่

๒.๑ เป็นฝ่ายสนับสนุนการปฏิบัติ มีหน้าที่ในการช่วยเหลืองานด้านส่งกำลังบำรุง สื่อสาร และการส่งกลับสายการแพทย์ ให้กับส่วนปฏิบัติการ และการประสานการปฏิบัติกับหน่วยงานที่เกี่ยวข้องในการให้การสนับสนุนการปฏิบัติ

๒.๒ ปฏิบัติการอื่นตามที่ ผู้อำนวยการศูนย์ป้องกันปราบปรามการลักลอบตัดไม้ทำลายป่า ทรัพยากรธรรมชาติและสิ่งแวดล้อม กองกำกับการตำรวจตระเวนชายแดนที่ ๓๓ (ศปทส.กก.ตชด.๓๓) สั่งการ

ตรวจแล้วถูกต้อง

พันตำรวจโท



(พิเชษฐ์ หมายดี)

สารวัตร กองกำกับการตำรวจตระเวนชายแดนที่ ๓๓

ผนวก จ: ส่วนปฏิบัติการศูนย์ป้องกันปราบปรามการลักลอบตัดไม้ทำลายป่า ทรัพยากรธรรมชาติและสิ่งแวดล้อม กองกำกับการตำรวจตระเวนชายแดนที่ ๓๓ (ศปทส.กก.ตชด.๓๓) ประกอบคำสั่งกองกำกับการตำรวจตระเวนชายแดนที่ ๓๓ ที่ / ๒๕๖๓ ลงวันที่ มิถุนายน ๒๕๖๓ เรื่อง จัดตั้งศูนย์ป้องกันปราบปรามการลักลอบตัดไม้ทำลายป่า ทรัพยากรธรรมชาติและสิ่งแวดล้อม กองกำกับการตำรวจตระเวนชายแดนที่ ๓๓ (ศปทส.กก.ตชด.๓๓)

## ๑. ฝ่ายปฏิบัติ

๑.๑ ผู้บังคับกองร้อยตำรวจตระเวนชายแดนที่ ๓๓๓ - ๓๓๓๗ กองกำกับการตำรวจตระเวนชายแดนที่ ๓๓ เป็น หัวหน้าฝ่ายปฏิบัติการ

๑.๑.๑ ข้าราชการตำรวจ กองร้อยตำรวจตระเวนชายแดนที่ ๓๓๓๓ - ๓๓๓๗ เป็นเจ้าหน้าที่ฝ่ายปฏิบัติการ

## ๒. อำนาจหน้าที่

๒.๑ สืบสวนปราบปราม จับกุมการกระทำผิดที่มีลักษณะเป็นการลักลอบตัดไม้ทำลายป่า ทรัพยากรธรรมชาติและสิ่งแวดล้อม ในพื้นที่รับผิดชอบ ร่วมมือหรือให้การสนับสนุนการปฏิบัติกับหน่วยงานในพื้นที่ เมื่อได้รับการประสาน/ร้องขอ

๒.๒ ปฏิบัติการอื่นตามที่ ผู้อำนวยการศูนย์ป้องกันปราบปรามการลักลอบตัดไม้ทำลายป่า ทรัพยากรธรรมชาติและสิ่งแวดล้อม กองกำกับการตำรวจตระเวนชายแดนที่ ๓๓ (ศปทส.กก.ตชด.๓๓) สั่งการ

ตรวจแล้วถูกต้อง

พันตำรวจโท



(พิเชษฐ์ หมายดี)

สารวัตร กองกำกับการตำรวจตระเวนชายแดนที่ ๓๓



**ผนวก ฉ:** แนวทางการปฏิบัติศูนย์ป้องกันปราบปรามการลักลอบตัดไม้ทำลายป่า ทรัพยากรธรรมชาติและสิ่งแวดล้อม กองกำกับการตำรวจตระเวนชายแดนที่ ๓๓ (ศปทส.กก.ตชด.๓๓) ประกอบคำสั่งกองกำกับการตำรวจตระเวนชายแดนที่ ๓๓ ที่ / ๒๕๖๓ ลงวันที่ มิถุนายน ๒๕๖๓ เรื่อง จัดตั้งศูนย์ป้องกันปราบปรามการลักลอบตัดไม้ทำลายป่า ทรัพยากรธรรมชาติและสิ่งแวดล้อม กองกำกับการตำรวจตระเวนชายแดนที่ ๓๓ (ศปทส.กก.ตชด.๓๓)

**๑. แนวทางการปฏิบัติของศูนย์ป้องกันปราบปรามการลักลอบตัดไม้ทำลายป่า ทรัพยากรธรรมชาติและสิ่งแวดล้อมกองกำกับการตำรวจตระเวนชายแดนที่ ๓๓ (ศปทส.กก.ตชด.๓๓)**

๑.๑ ศูนย์ป้องกันปราบปรามการลักลอบตัดไม้ทำลายป่า ทรัพยากรธรรมชาติและสิ่งแวดล้อม กองกำกับการตำรวจตระเวนชายแดนที่ ๓๓ (ศปทส.กก.ตชด.๓๓) มีหน้าที่กำหนดนโยบาย เป้าหมาย วางแผน มาตรการในการป้องกันปราบปรามการลักลอบตัดไม้ทำลายป่า ทรัพยากรธรรมชาติและสิ่งแวดล้อม ในพื้นที่รับผิดชอบเพื่อให้ส่วนปฏิบัติถือเป็นแนวทางในการปฏิบัติ รวมถึง ควบคุม กำกับดูแล ติดตามการปฏิบัติของหน่วยต่างๆ ในสังกัดและประสานงานกับหน่วยงานที่เกี่ยวข้อง เพื่อให้การปฏิบัติเป็นไปด้วยความเรียบร้อยมีประสิทธิภาพ เกิดประสิทธิผล บรรลุตามวัตถุประสงค์

๑.๒ ใช้ศูนย์ป้องกันปราบปรามการลักลอบตัดไม้ทำลายป่า ทรัพยากรธรรมชาติและสิ่งแวดล้อม กองกำกับการตำรวจตระเวนชายแดนที่ ๓๓ (ศปทส.กก.ตชด.๓๓) ในการขับเคลื่อนการดำเนินการเกี่ยวกับการป้องกันปราบปรามการกระทำผิดการลักลอบตัดไม้ทำลายป่า ทรัพยากรธรรมชาติและสิ่งแวดล้อมของหน่วย เพื่อให้เป็นไปตามนโยบายของสำนักงานตำรวจแห่งชาติ และกองบังคับการตำรวจตระเวนชายแดน

๑.๓ จัดทำฐานข้อมูลลักษณะการกระทำผิด พื้นที่ที่พบการกระทำผิด พื้นที่ที่สุ่มเสี่ยง กลุ่มบุคคล เครือข่าย ที่มีการกระทำผิดเกี่ยวกับการลักลอบตัดไม้ทำลายป่า ทรัพยากรธรรมชาติและสิ่งแวดล้อม ของหน่วยปฏิบัติ ในสังกัด เพื่อเป็นฐานข้อมูลประจำหน่วย รวมทั้งการควบคุมการปฏิบัติของหน่วยปฏิบัติหลักในสังกัด

๑.๔ จัดทำข้อมูลที่เกี่ยวข้องกับการป้องกันปราบปรามการลักลอบตัดไม้ทำลายป่า ทรัพยากรธรรมชาติและสิ่งแวดล้อม โดยประสานงานแลกเปลี่ยนข้อมูลข่าวสาร ระหว่างหน่วยงานที่เกี่ยวข้อง เพื่อนำมาใช้ให้เกิดประโยชน์ในการสืบสวน และปราบปรามการกระทำผิดเกี่ยวกับทรัพยากรธรรมชาติและสิ่งแวดล้อม

๑.๕ เร่งรัดสืบสวน ปราบปราม จับกุม ผู้กระทำความผิด รวมทั้งขยายผลการปฏิบัติ เครือข่ายของผู้กระทำความผิด หรือผู้ที่เกี่ยวข้องในการกระทำความผิด เพื่อดำเนินคดีตามกฎหมายต่อไป

๑.๖ รวบรวมข้อมูลเพื่อเสนอผู้อำนวยการศูนย์ป้องกันปราบปรามการตัดไม้ทำลายป่า ทรัพยากรธรรมชาติและสิ่งแวดล้อมโดยผิดกฎหมาย กองกำกับการตำรวจตระเวนชายแดนที่ ๓๓ (ศปทส.กก.ตชด.๓๓) เพื่อประกอบการพิจารณาสั่งการใดๆ อันเกี่ยวกับการดำเนินงานด้านป้องกันปราบปรามการลักลอบตัดไม้ทำลายป่า ทรัพยากรธรรมชาติและสิ่งแวดล้อม

๑.๗ จัดเตรียมชุดปฏิบัติการตามความเหมาะสม เพื่อให้การสนับสนุนการปฏิบัติในการปราบปรามการลักลอบตัดไม้ทำลายป่า ทรัพยากรธรรมชาติและสิ่งแวดล้อม ให้แก่หน่วยงานในสังกัดเมื่อได้รับการประสาน/ร้องขอ และประสานการปฏิบัติกับหน่วยราชการอื่น ที่มีหน้าที่ป้องกันปราบปรามการกระทำผิดเกี่ยวกับทรัพยากรธรรมชาติและสิ่งแวดล้อม

ผนวก ฉ : แนวทางการปฏิบัติศูนย์ป้องกันปราบปรามการลักลอบตัดไม้ทำลายป่า ทรัพยากรธรรมชาติและสิ่งแวดล้อม กองกำกับการตำรวจตระเวนชายแดนที่ ๓๓ (ศปทส.กก.ตชด.๓๓) ประกอบคำสั่งกองกำกับการตำรวจตระเวนชายแดนที่ ๓๓ ที่ / ๒๕๖๓ ลงวันที่ มิถุนายน ๒๕๖๓ เรื่อง จัดตั้งศูนย์ป้องกันปราบปรามการลักลอบตัดไม้ทำลายป่า ทรัพยากรธรรมชาติและสิ่งแวดล้อม กองกำกับการตำรวจตระเวนชายแดนที่ ๓๓ (ศปส.กก.ตชด.๓๓)

## ๒. แนวทางการปฏิบัติ

๒.๑ ให้ฝ่ายปฏิบัติการจัดทำข้อมูลลักษณะการกระทำผิด พื้นที่ที่พบการกระทำผิด พื้นที่ที่เสี่ยงเส้นทางลำเลียง พื้นที่จัดเก็บ กลุ่มบุคคล เครือข่าย ที่มีการกระทำผิดการลักลอบตัดไม้ทำลายป่า และทรัพยากรธรรมชาติและสิ่งแวดล้อมในพื้นที่รับผิดชอบ

๒.๒ กองร้อยปฏิบัติการ ( ร้อย ๓๓๓ - ๓๓๗ )

๒.๒.๑ นำฐานข้อมูล ตามข้อ ๒.๑ มาดำเนินการจับกุมปราบปราม ผู้กระทำผิดลักษณะดังกล่าวในพื้นที่รับผิดชอบ หรือประสานกับหน่วยงานที่เกี่ยวข้องในพื้นที่ในการจับกุมปราบปราม และ/หรือ ให้การสนับสนุนกำลังพล ยานพาหนะ อาวุธยุทโธปกรณ์ ตามขีดความสามารถ ให้กับหน่วยปฏิบัติหลักในพื้นที่รับผิดชอบในการป้องกันปราบปรามการกระทำผิด เมื่อได้รับการประสาน/ร้องขอ

๒.๒.๒ ดำเนินการตั้งจุดตรวจ จุดสกัด ตามช่องทางธรรมชาติ เส้นทางหลัก เส้นทางรอง เส้นทางธรรมชาติ และเส้นทางที่คาดว่าจะพบการกระทำผิดเพื่อเป็นการป้องกันปราบปรามการกระทำผิด โดยประสานกับหน่วยงานหลักที่รับผิดชอบในพื้นที่

๒.๒.๓ บูรณาการร่วมกับหน่วยงานราชการที่เกี่ยวข้องในพื้นที่ เช่น กองทัพบก กรมการปกครอง กรมป่าไม้ กรมอุทยานแห่งชาติ สัตว์ป่า และพันธุ์พืช เป็นต้น

ตรวจแล้วถูกต้อง

พันตำรวจโท



(พิเชษฐ์ หมายดี)

สารวัตร กองกำกับการตำรวจตระเวนชายแดนที่ ๓๓

ผนวก ข : การรายงาน และการส่งกำลังบำรุง ศูนย์ป้องกันปราบปรามการลักลอบตัดไม้ทำลายป่า  
ทรัพยากรธรรมชาติและสิ่งแวดล้อม กองกำกับการตำรวจตระเวนชายแดนที่ ๓๓ (ศปทส.กก.ตชด.๓๓)  
ประกอบคำสั่งกองกำกับการตำรวจตระเวนชายแดนที่ ๓๓ ที่ /๒๕๖๓ ลงวันที่ มิถุนายน  
๒๕๖๓ เรื่อง จัดตั้งศูนย์ป้องกันปราบปรามการลักลอบตัดไม้ทำลายป่า ทรัพยากรธรรมชาติและ  
สิ่งแวดล้อม กองกำกับการตำรวจตระเวนชายแดนที่ ๓๓ (ศปสกก.กก.ตชด.๓๓)

#### ๑. การรายงาน:

๑.๑ กองร้อยปฏิบัติการ รวบรวมข้อมูลการเกิดเหตุ/การจับกุม รวมถึงข้อมูลลักษณะการกระทำ  
ความผิด พื้นที่ที่พบการกระทำผิด พื้นที่สุ่มเสี่ยง เส้นทางลำเลียง พื้นที่จัดเก็บ กลุ่มบุคคล เครือข่าย ที่มีการกระทำผิด  
การลักลอบตัดไม้ทำลายป่า และทรัพยากรธรรมชาติและสิ่งแวดล้อมในพื้นที่รับผิดชอบแล้วรายงานให้ ศูนย์ป้องกัน  
ปราบปรามการลักลอบตัดไม้ทำลายป่า และทรัพยากรธรรมชาติและสิ่งแวดล้อม กองกำกับการตำรวจตระเวนชายแดน  
ที่ ๓๓ (ศปทส.กก.ตชด.๓๓) เป็นผู้รวบรวม

๑.๒ การรายงานสถิติผลการจับกุมประจำเดือน ให้ฝ่ายปฏิบัติการรายงานสถิติผลการปราบปรามจับกุม  
ให้ศูนย์ป้องกันปราบปรามการลักลอบตัดไม้ทำลายป่า และทรัพยากรธรรมชาติและสิ่งแวดล้อม กองกำกับการตำรวจ  
ตระเวนชายแดนที่ ๓๓ (ศปทส.กก.ตชด.๓๓) ทราบ

๑.๓ การรายงานเหตุการณ์สำคัญเร่งด่วน การทำลายเครือข่ายการจับกุมดำเนินคดีเจ้าหน้าที่ของรัฐ  
คดีที่เป็นที่สนใจของประชาชนในพื้นที่หรือข้าราชการตำรวจในสังกัดตกเป็นผู้ต้องหา ให้รายงานการปฏิบัติโดย  
ละเอียดให้ศูนย์ปราบปรามการลักลอบตัดไม้ทำลายป่า และทรัพยากรธรรมชาติและสิ่งแวดล้อม กองบัญชาการตำรวจ  
ตระเวนชายแดน (ศปทส.ตชด.), ศูนย์ปราบปรามการลักลอบตัดไม้ทำลายป่า และทรัพยากรธรรมชาติและสิ่งแวดล้อม  
กองบังคับการตำรวจตระเวนชายแดนภาค ๓ (ศปทส.ตชด.ภาค ๓) และศูนย์ปราบปรามการลักลอบตัดไม้ทำลายป่า  
และทรัพยากรธรรมชาติและสิ่งแวดล้อม กองกำกับการตำรวจตระเวนชายแดนที่ ๓๓ (ศปทส.กก.ตชด.๓๓)  
ทราบโดยด่วน

#### ๒. การส่งกำลังบำรุง : ตามสายงานปกติ

ตรวจแล้วถูกต้อง

พันตำรวจโท



(พิเชษฐ์ หมายดี)

สารวัตร กองกำกับการตำรวจตระเวนชายแดนที่ ๓๓